

道の駅「(仮称)やまがた蔵王」整備事業

工事だより

Vol. 01

pickup 今月のイチオシ

蔵王連峰の山並みに調和した道の駅をつくります。

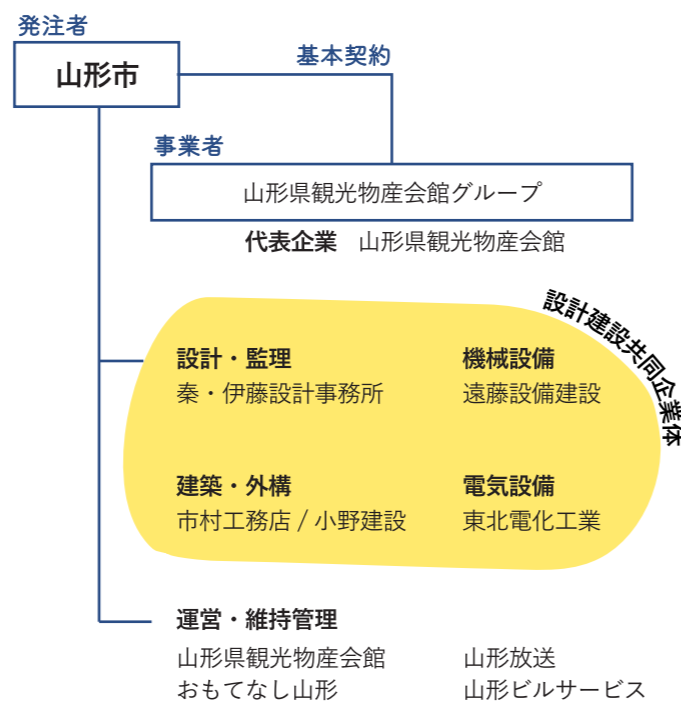


道の駅「(仮称)やまがた蔵王」整備事業は10月末に建物完成、12月オープンを予定としています。建物内には多目的ホールや飲食・物販コーナー、伝統工芸品の展示などを行う情報発信スペースを備えております。外部には広場（災害広場）を設け、かまどサークルで芋煮会やバーベキューなどアウトドアを楽しむことができます。完成をお楽しみに！

工事概要

- 工期 | 2022年10月～2023年10月末
- 構造 | 鉄骨造2階建て
- 敷地面積 | 約21,300㎡程度
- 延床面積 | 約2,500㎡程度

組織表



action 活動

安全祈願祭を執り行いました。



10月7日に執り行われた安全祈願祭。あいにくの雨模様でしたが沢山の方々からご出席いただきました。山形市の活性化につながるような道の駅となるよう、これから安全第一で工事を進めて参ります。工事期間中は何かとご迷惑・ご不便をおかけしますが、みなさまのご理解とご協力をお願い致します。

report 報告

工事がスタート！現在、基礎工事中です。



1 掘削
パワーショベルなどの重機を使用して、基礎の大きさ、深さを分けて土を掘ります。

2 鉄筋・型枠
基礎のコンクリートを頑丈にする為に、鉄筋を組み立て、コンクリートを流すために必要な型枠を建てます。

3 コンクリート
コンクリートを流し込み、型枠を解体するとベースコンクリートの完成です。

check チェック



仮囲いにデザインシートを施しました。13号線沿いをお通りの際は是非ご覧ください！

schedule スケジュール

工事は下記の日程で進んでいきます。

